

Projecto 1

Partner for Contact:
Order No.:
Company:
Customer No.:

Data: 22.06.2009
Editor(a):

Editor(a)
Telefone
Fax
e-Mail

Índice

Projecto 1

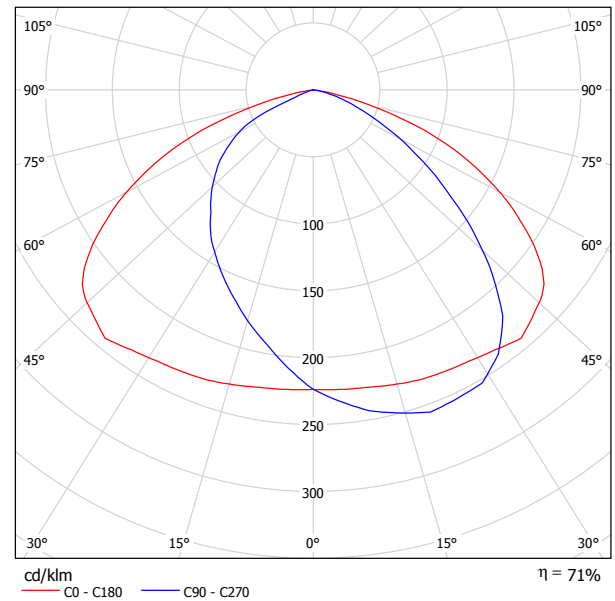
Página de rosto do projecto	1
Índice	2
Philips Selenium SGP340 FG 1xSON-PP250W CON TP P1	
Folha de dados de luminária	3
Rua 1	
Dados de planeamento	4
Lista de peças de luminárias	5
Resultados de técnica de luminância	6
Representação 3D	8
Representação de cores falsas	9
Campos de avaliação	
Pista de rodagem 2	
Observador	
Observador 1	
Linhas isográficas (L)	10
Gráfico de valores (L)	11

Editor(a)
 Telefone
 Fax
 e-Mail

Philips Selenium SGP340 FG 1xSON-PP250W CON TP P1 / Folha de dados de luminária



Emissão luminosa 1:



Classificação de luminárias conforme CIE: 100
 Código CIE Flux: 48 84 99 100 71

Não é possível representar tabela UGR para esta luminária porque faltam propriedades de simetria.

Editor(a)
 Telefone
 Fax
 e-Mail

Rua 1 / Dados de planeamento

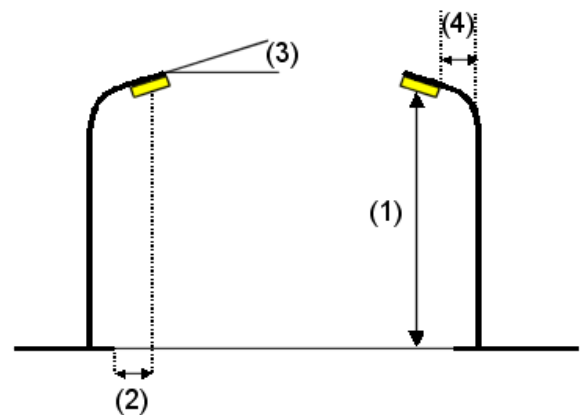
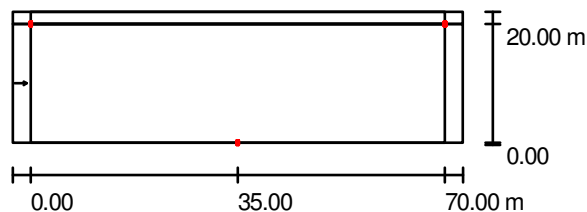
Perfil da rua

Passeio 2 (Largura: 2.000 m)

Pista de rodagem 2 (Largura: 20.000 m, Quantidade das faixas de rodagem: 1, Pavimento: R3, q0: 0.070)

Factor de manutenção: 0.57

Distribuições de luminárias



Luminária:	Philips Selenium SGP340 FG 1xSON-PP250W CON TP P1
Corrente luminosa de luminária:	31100 lm
Potência luminosa:	276.0 W
Distribuição:	nos dois lados intercalado
Distância entre postes:	70.000 m
Altura de montagem (1):	12.000 m
Altura do ponto de luz:	11.796 m
Pendor (2):	0.036 m
Inclinação do braço extensor (3):	10.0 °
Comprimento do braço extensor (4):	0.300 m

Valor máximo da potência luminosa
 a 70°: 132 cd/klm
 a 80°: 38 cd/klm
 a 90°: 5.84 cd/klm

Em todas as direcções que, em uma luminária correctamente instalada, formam o ângulo dado com as verticais inferiores.

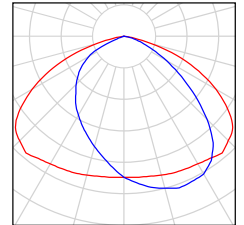
A distribuição cumpre a classe de potência luminosa G3.

A distribuição cumpre a classe de índice de ofuscamento D.6.

Editor(a)
Telefone
Fax
e-Mail

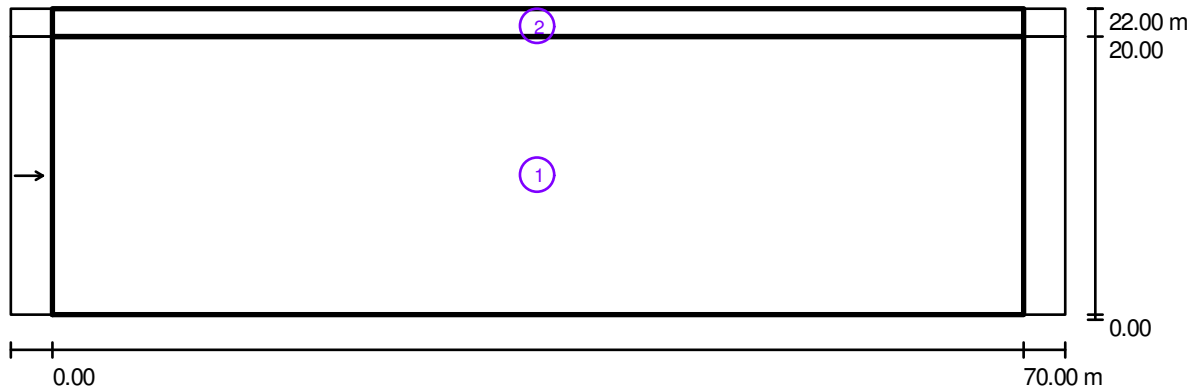
Rua 1 / Lista de peças de luminárias

Philips Selenium SGP340 FG 1xSON-PP250W
CON TP P1
Nº do artigo:
Corrente luminosa de luminária: 31100 lm
Potência luminosa: 276.0 W
Classificação de luminárias conforme CIE: 100
Código CIE Flux: 48 84 99 100 71
Equipagem: 1 x SON-PP250W (Factor de
correção 1.000).



Editor(a)
 Telefone
 Fax
 e-Mail

Rua 1 / Resultados de técnica de luminância



Factor de manutenção: 0.57

Escala 1:544

Lista de campo de avaliação

- 1 Pista de rodagem 2
 Comprimento: 70.000 m, Largura: 20.000 m
 Trama: 24 x 3 Pontos
 Elementos de rua correspondentes: Pista de rodagem 2.
 Pavimento: R3, q0: 0.070
 Classe de iluminação seleccionada: ME6

(Todas as exigências fotométricas foram cumpridas.)

	L_m [cd/m ²]	U0	UI	TI [%]	SR
Valores reais segundo o cálculo:	0.6	0.51	0.8	3	0.7
Valores nominais segundo a classe:	≥ 0.3	≥ 0.35	≥ 0.4	≤ 15	/
Cumprido/não cumprido:	✓	✓	✓	✓	✓

Editor(a)
 Telefone
 Fax
 e-Mail

Rua 1 / Resultados de técnica de luminância

Lista de campo de avaliação

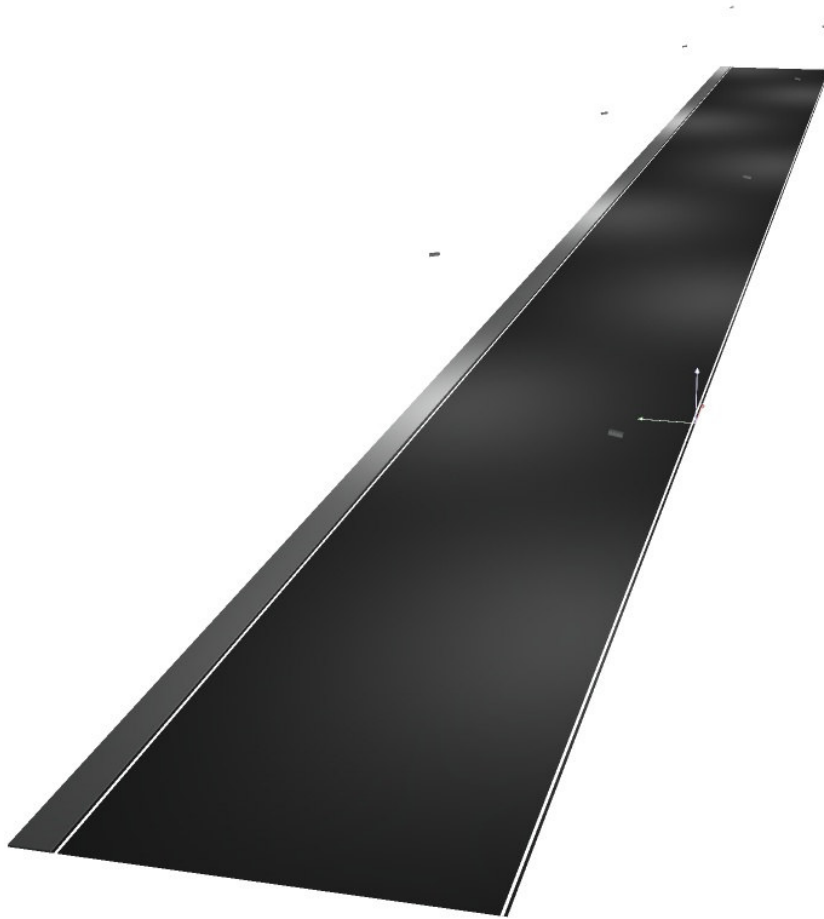
- 2 Campo de avaliação Passeio 2
 Comprimento: 70.000 m, Largura: 2.000 m
 Trama: 24 x 3 Pontos
 Elementos de rua correspondentes: Passeio 2.
 Classe de iluminação seleccionada: S3

(Todas as exigências fotométricas foram cumpridas.)

	E_m [lx]	E_{min} [lx]
Valores reais segundo o cálculo:	8.6	2.4
Valores nominais segundo a classe:	≥ 7.5	≥ 1.5
Cumprido/não cumprido:	✓	✓

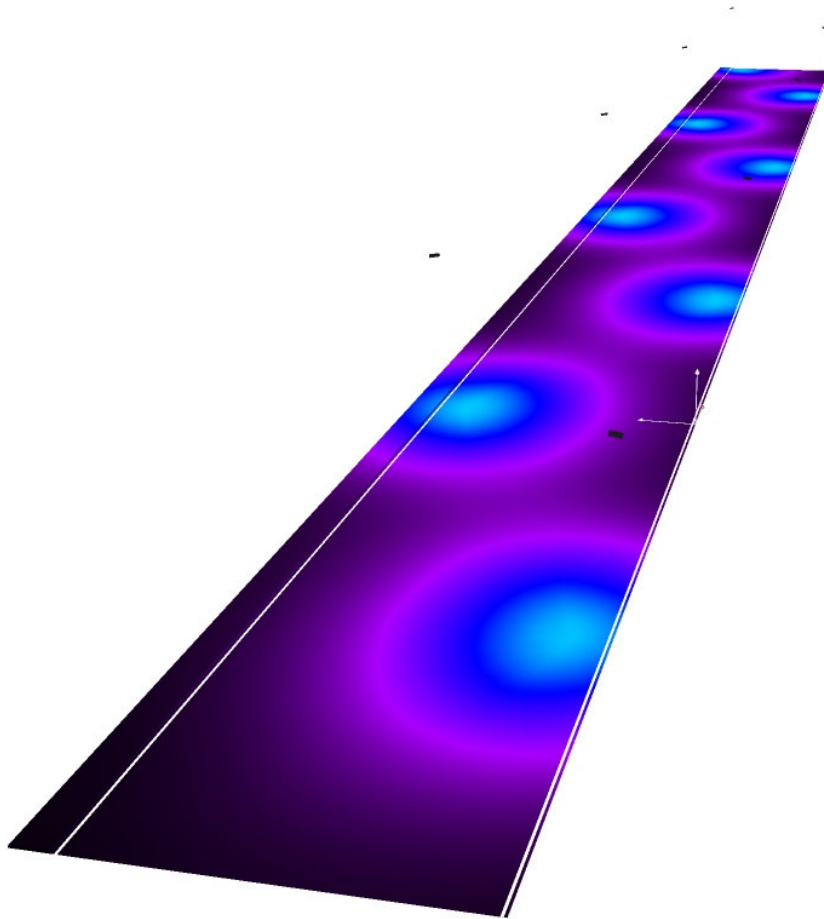
Editor(a)
Telefone
Fax
e-Mail

Rua 1 / Representação 3D



Editor(a)
Telefone
Fax
e-Mail

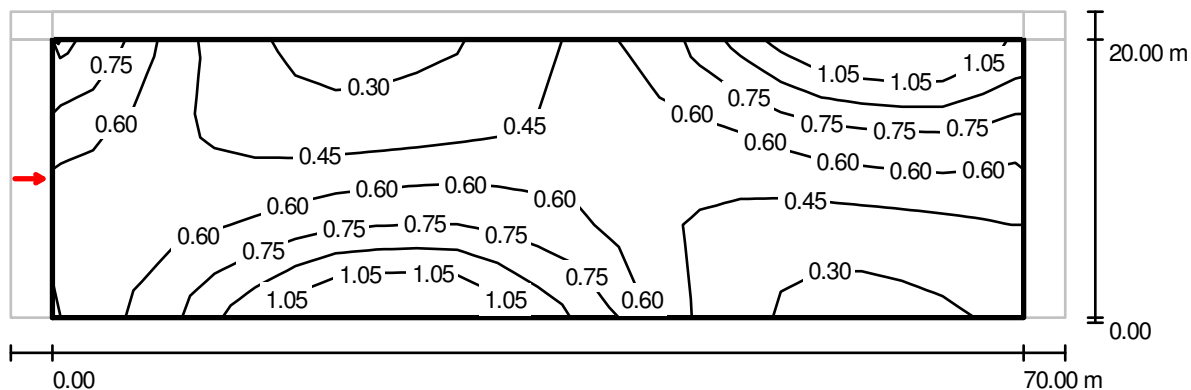
Rua 1 / Representação de cores falsas



0 10 20 30 40 50 60 70 80 lx

Editor(a)
 Telefone
 Fax
 e-Mail

Rua 1 / Pista de rodagem 2 / Observador 1 / Linhas isográficas (L)



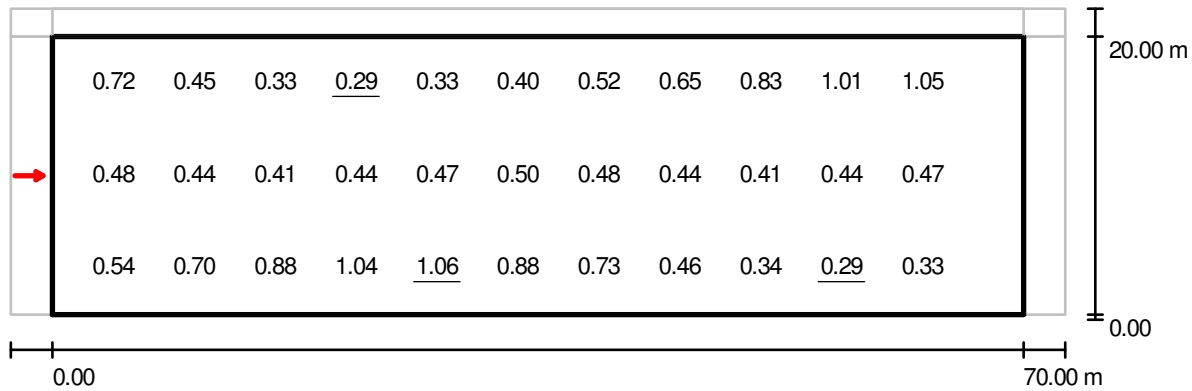
Valores em Candela/m², Escala 1 : 544

Trama: 24 x 3 Pontos
 Posição do observador: (-60.000 m, 10.000 m, 1.500 m)
 Pavimento: R3, q0: 0.070

	L_m [cd/m²]	U0	UI	TI [%]
Valores reais segundo o cálculo:	0.6	0.51	0.8	3
Valores nominais segundo a classe ME6:	≥ 0.3	≥ 0.35	≥ 0.4	≤ 15
Cumprido/não cumprido:	✓	✓	✓	✓

Editor(a)
 Telefone
 Fax
 e-Mail

Rua 1 / Pista de rodagem 2 / Observador 1 / Gráfico de valores (L)



Valores em Candela/m², Escala 1 : 544

Nem todos os valores calculados podem ser representados.

Trama: 24 x 3 Pontos

Posição do observador: (-60.000 m, 10.000 m, 1.500 m)

Pavimento: R3, q0: 0.070

	L_m [cd/m²]	U0	UI	TI [%]
Valores reais segundo o cálculo:	0.6	0.51	0.8	3
Valores nominais segundo a classe ME6:	≥ 0.3	≥ 0.35	≥ 0.4	≤ 15
Cumprido/não cumprido:	✓	✓	✓	✓